

bodyography®

PROFESSIONAL COSMETICS

PARABEN FREE • SIN PARABENES • SANS PARABÈNE

www.bodyography.com



Be Bold.
Be Brilliant.
Be You.

MEET BODYOGRAPHY.

A BEAUTY BRAND YOU CAN COUNT ON.

We know these days it can be hard to find a beauty brand that you can trust to provide you with top-quality products that are also good for you and the world.

At Bodyography, we believe in clean beauty (and have for over 10 years), and our family-owned business has been using top of the line ingredients for three generations.

Many of our products are infused with beneficial ingredients, such as Antioxidants, Anti-Aging superfoods, and Minerals to leave your skin looking and feeling it's best. We are also certified by PETA as a Cruelty-Free brand, testing only on humans, ensuring the products work perfectly for YOU!

Our products are free from Parabens and Gluten, and we offer a large selection of Vegan-Friendly options. Oh! And we tossed out a few other nasty things such as Phthalates, Triclosan, Formaldehyde, Lead, Talc...and more to ensure you are getting the best!

One of the best things about Bodyography is we took out all the bad, without compromising for the good. We started as a professional cosmetics line, where quality and performance were our top priorities, and we have never wavered since.

No matter what product you reach for, be assured that the best quality ingredients have been used to showcase each product's performance, wearability, and overall experience & are free from those not-so-great ingredients.

VEGAN • CRUELTY – FREE • FASHION DRIVEN • ANTIOXIDANT INFUSED • PROFESSIONAL QUALITY



“My heart is in every color you swipe on your lips and glitter you pat on your eyes. My dream and vision are seen within everything you create with our products. I am very lucky to live such a colorful life, and I promise to continue to be loyal to you, our customers and support your journey through the colorful world of beauty.”

**Lori Leib - Creative Director
at Bodyography**

WHAT WE STAND FOR

Bodyography bridges the gap between professional artists and loyal beauty lovers. We are bringing quality, innovation, and clean beauty to everyone. We believe in simplifying beauty, embracing color, diving headfirst into trends, and experimenting with new looks. We whole-heartedly embrace everything that makes you bold, brilliant, and uniquely you.

CLEAN BEAUTY WITHOUT COMPROMISE

Our products are formulated to perform and designed to make you look and feel your best. We are equally as selective about what goes into our products as what is left out, and we source only the finest naturally derived, proven-to-work ingredients. At Bodyography, we stand by our ethos, 'clean beauty without compromise,' which is why we are 100% Cruelty-Free and offer a variety of Vegan-Friendly options with formulas that are always free of Talc, Triclosan, Parabens, Mineral Oil, Sulfates, Lead and Gluten to name a few. What does 'clean beauty without compromise' mean to us? Combining trends and innovation with exceptional quality and performance, leaving out the bad to experience the good (easier said than done, but we're on a mission!).

INGREDIENTS WE LOVE

We've been formulating skincare and makeup for over 20 years; ingredients are our specialty. Our Creative Director, Lori Leib, is always on the hunt for exciting ingredient stories and nourishing potions worldwide to further benefit all of our products. We love incorporating superfood seeds, oils, fruit, plant, and nut derived ingredients, along with vitamins, minerals, and antioxidants (oh my!). We want our products to be more than what meets the eye, skin minded formulations are one of our pillars of excellence.

Bodyography® PRODUCTS ARE FEATURED IN LEADING EDITORIAL & TRADE PUBLICATIONS AND AVAILABLE IN OVER 50 MARKETS WORLDWIDE.

COSMOPOLITAN



InStyle

marie claire

REFINERY29

Health

allure

P O P S U G A R . B Y R D I E



“What makes Bodyography so well-loved is the makeup artistry aesthetic that is accessible. The brand wanted to create products that were “combining trends and innovation with exceptional quality and performance.” The idea of having products that were not only affordable but also groundbreaking seemed too good to be true.”

– SAMANTHA G. PARSONS, BYRDIE

“When you want the look of an eye gloss without the goop of an eye gloss, these glitter pigments are the chameleons to reach for.” – **ALLURE**

“Makeup artist Katie Jane Hughes considers Bodyography’s mega-shiny pigments “hands down the best.” – **ELLE.COM**

“O magazine’s associate beauty editor, Erin Stovall, raves about Bodyography’s bold color payoff. “It has a creamy, non-gritty texture that makes it easy to apply with your finger and it delivers a crazy amount of shimmer that stays put. No primer or glue needed,” she says.” – **OPRAH MAGAZINE**

“Usually, I fall in love with a specific product (or two). Rarely do I fall in love with an entire brand. When I say rarely, I mean it—after a lifetime of being a self-proclaimed beauty buff, and over three years as a beauty writer, it’s only happened a handful of times. It happened when I tried Nars products, it happened when I tried Peach & Lily, and, most recently, it happened when I tried Bodyography.” – **KAITLYN MCLINTOCK, EDITOR BYRDIE.COM**





MODEL: KAROLINA KRISTINA
MAKEUP: KATIE JANE HUGHES
PHOTOGRAPHER: BRINSLEY EDWARDS

bodyography®

FOUNDATION PRIMER

1 oz / 30 g



- Extends the wear of Foundation & controls oil and shine
 - Creates a uniform canvas for flawless makeup application
 - Softens fine lines and wrinkles
 - Non-comedogenic formula won't clog pores
-
- Prolonga la duración de la base y controla la grasa y los brillos
 - Crea una base uniforme para una perfecta aplicación del maquillaje
 - Suaviza la apariencia de las pequeñas líneas y arrugas
 - La fórmula de no comedogénica evita la obstrucción de los poros
-
- Prolonge la tenue de votre fond de teint pour un rendu lumineux et éclatant
 - Garantit une base homogène pour un maquillage parfait
 - Atténue rides et ridules
 - Formule à base de non comédogène qui n'obstrue pas les pores



Clear
Sku# 7050



Hydrating
Sku# 9058



Purple
Sku# 9052



Neutral
Sku# 9051



Green
Sku# 9053

CANVAS EYE MOUSSE

0.22 oz / 6.25 g



- Stops Eyeshadow from creasing and makes color appear more vibrant
 - Anti-Aging treatment formula for use from lash to brow
 - Can be used as a lightweight under eye concealer
 - Softens fine lines and wrinkles around the eye area
-
- Evita que la sombra de ojos se cuartee e intensifica el color
 - Fórmula antienvjecimiento para el párpado superior
 - Puede usarse como un corrector de ojeras ligero
 - Suaviza la apariencia de las pequeñas líneas y arrugas alrededor del área de los ojos
-
- Élimine les marques au creux des paupières pour des couleurs encore plus intenses
 - Formule Anti-Age à appliquer des cils aux sourcils
 - Peut être utilisé comme mousse légère sous votre correcteur
 - Atténue rides et ridules autour de l'œil



Cameo
Sku# 3580



Bisque
Sku# 3581

NATURAL FINISH FOUNDATION

1 oz / 30 g



- Long-wearing Oil-Free formula
- Medium to full coverage with a smooth, velvet finish
- Infused with healing Vitamin E

- Fórmula de larga duración
- Cobertura de media a completa con un suave acabado aterciopelado
- Enriquecida con Vitamina E, de acción reparadora

- Formule longue tenue
- Couverture moyenne à totale pour un rendu ultra-doux
- Enrichi en Vitamine E pour une hydratation intense



100
Light/Neutral
Sku# 7001



125
Light/Cool
Sku# 7003



130
Light/Medium/Neutral
Sku# 7004



150
Light/Medium/Warm
Sku# 7008



160
Medium/Neutral
Sku# 7010



165
Medium/Warm
Sku# 7011



200
Medium/Dark/Warm
Sku# 7007



240
Dark/Warm
Sku# 7017



SILK CREAM FOUNDATION

0.296 fl. oz. / 8.40 ml



- Hydrates skin with Hyaluronic Acid
- African Rooibos Tea protects and treats dry and damaged skin
- Offers an instant, full coverage effect with a completely weightless feel
- Can be used with a cream contour and highlighting technique
- Perfect for photography & HD filming

- Hidrata la piel con Acido Hialurónico
- El Té Africano Rooibos protege y trata la piel seca y dañada
- Ofrece un efecto inmediato de cobertura completa sin pesadez
- Puede usarse con una técnica de contorneado e iluminación en crema
- Ideal para sesiones de fotos y rodajes en HD

- Formule hydratante à l'Acide Hyaluronique
- Protège et répare les peaux sèches et sensibles grâce au Rooibos (un thé Africain)
- Couverture totale instantanée avec une sensation unique de légèreté
- Peut être utilisé avec une crème contour des yeux pour un rendu éclatant
- Parfait pour la photographie et le cinéma HD



01
Fair
Sku# 7101



02
Light
Sku# 7102



03
Light / Medium
Sku# 7103



04
Medium
Sku# 7104



05
Medium / Dark
Sku# 7105



06
Dark
Sku# 7106



07
Deep
Sku# 7107



08
Rich
Sku# 7108



*Refills available upon request



MODEL: NICOLE DA COSTA



PRO PERFECT FOUNDATION STICK

0.31 oz / 9 g



- A sheer-to-full-coverage Foundation Stick with a natural-looking, demi-matte finish
- Versatile formula ideal for all skin types
- Can be used as a multitasking complexion enhancer to conceal, highlight and contour
- Antioxidant Vitamins C & E nourish skin and help protect cells from free radical damage
- Aloe helps soothe and condition skin

- Una barra de colorete de cobertura total con un acabado natural y semimate
- Fórmula versátil ideal para todo tipo de piel
- Puede utilizarse como realzador multitarea de la tez para ocultar, resaltar y contornear
- Las Vitaminas Antioxidantes C y E nutren la piel y contribuyen a proteger las células del daño causado por los radicales libres
- El Aloe contribuye a calmar y acondicionar la piel

- Un fond de teint stick qui offre une couvrance légère à forte, avec un fini semi-mat naturel
- Une formule polyvalente pour tous les types de peau
- Peut s'utiliser comme perfecteur de teint polyvalent pour camoufler, comme illuminateur de teint et pour le contouring
- Les Vitamines C et E aux vertus antioxydantes nourrissent la peau et contribuent à protéger les cellules des radicaux libres
- L'Aloe Vera adoucit et conditionne la peau



Porcelain
Very Light/Cool
Sku#7201



Cream
Light/Neutral
Sku#7202



Sand
Light/Medium/Neutral
Sku#7203



Wheat
Light/Medium/Golden
Sku#7204



Golden
Medium/Neutral/Golden
Sku#7205



Honey
Medium/Warm/Olive
Sku#7206



Caramel
Medium/Warm/ Golden
Sku#7207



Maple
Medium/Deep/Warm
Sku#7208



Chai
Medium/Deep/Neutral
Sku#7209



Hazelnut
Deep/Neutral
Sku#7210



Latte
Deep/Warm/Olive
Sku#7211



Espresso
Deep/Cool
Sku#7212

SKIN SLIP FULL COVERAGE CONCEALER

0.10 oz / 3 g



- Revolutionary Full Coverage Concealer with flexible comfort and a flawless finish
- Lightweight silicones provide all day wear
- 35% pigment offers true color, coverage and comfort
- Infused with Vitamin E and Glycerin to nourish and hydrate the skin
- Light-as-air creamy and buildable formula with undetectable coverage
- Satin finish leaves skin looking seamless and lifts and brightens the complexion
- Ideal for all skin types

- Revolucionario corrector de cobertura total con un confort flexible y un acabado impecable
- Las siliconas livianas prolongan su duración al día entero
- El 35% de pigmentos ofrece color verdadero, cobertura y comodidad
- Impregnado de Vitamina E y Glicerina para nutrir e hidratar la piel
- Fórmula cremosa, ultraligera y acumulable con una cobertura indetectable
- El acabado satinado deja la piel con un aspecto perfecto y levanta y aclara la tez
- Ideal para todo tipo de pieles

- Un anti-cernes révolutionnaire qui offre une couvrance parfaite ainsi qu'une texture souple et confortable pour un fini impeccable
- Des silicones légers lui permettent d'être porté toute la journée
- 35% de pigment pour une teinte fidèle, la couvrance et le confort
- Enrichie de Vitamine E et de Glycérine pour nourrir et hydrater la peau
- Formule aérienne, crémeuse et superposable, pour une couvrance indécélable
- Fini satiné pour un teint unifié, éclatant et lumineux
- Idéal pour tous les types de peau



PHOTO BY:
NICOLE DA COSTA



SUN DEFENSE TINTED MOISTURIZER

1 fl. oz / 30 ml



- Enriched mineral formula with lightweight & hydrating SPF protection
- Infused with vitamins and extracts to soothe and protect the skin
- Medium coverage that sets to a dewy finish
- Top quality foundation brush applicator for quick and easy application

- Fórmula mineral con protección solar hidratante y ligera
- Enriquecida con vitaminas y extractos que calman y protegen la piel
- Cobertura media con acabado de rostro hidratado
- Aplicador en brocha de alta calidad para una aplicación rápida y sencilla

- À base de minéraux ; crème légère et hydratante avec protection SPF
- Enrichie aux vitamines et aux extraits de plante pour apaiser et protéger votre peau
- Couverture moyenne pour une sensation de fraîcheur
- Fond de teint haut de gamme avec pinceau applicateur pour une finition parfaite en un clin d'œil



1
Light
Sku# 3011

2
Medium
Sku# 3012

3
Dark
Sku# 3013

COVER + CORRECT UNDER EYE CONCEALER

CORRECT TOP: 0.088 oz / 2.5 g COVER BASE: 0.21 oz / 6 g



- A two-in-one problem solving product to correct dark circles, conceal, and brighten the under eye area
- Formulated to hydrate, nourish, and stimulate circulation around the under eye
- Caffeine stimulates circulation which diminishes dark circles

- Producto corrector dos en uno para atenuar las ojeras y camuflar las imperfecciones e iluminar la zona bajo los ojos
- Fórmula para hidratar, nutrir y estimular la circulación de la zona bajo los ojos
- La Cafeína estimula la circulación, por lo que atenúa las ojeras

- Un correcteur deux en un pour masquer les cernes et dissimuler et illuminer la zone sous l'œil.
- Formulé pour hydrater, nourrir et stimuler la circulation autour de la zone de l'œil
- La Caféine stimule la circulation et diminue ainsi les cernes



Light
Sku# 7551

Medium
Sku# 7552

Dark
Sku# 7553

EVERY FINISH POWDER

0.35 oz / 10 g



- Talc-Free, dual-finish treatment formula
- Can be used wet or dry as a setting powder or on its own as a medium to full coverage foundation
- Lightweight with a silky texture
- Controls oil and shine while enriching the skin with essential vitamins and minerals

- Fórmula de tratamiento con acabado dual Sin Talco
- Puede aplicarse húmedo o mojado como polvo fijador, o solo como base con cobertura de media a completa
- Textura ligera y sedosa
- Controla la grasa y los brillos, y nutre la piel con minerales y vitaminas esenciales

- Formule protectrice double finition Sans Talc
- Peut être utilisée sèche ou humidifiée comme poudre ou comme fond de teint (couverture moyenne à totale)
- Légère et onctueuse
- Formule nutritive à base de vitamines et de minéraux pour un rendu lumineux et éclatant



10
Light
Sku# 7800

40
Light/Medium
Sku# 7806

45
Medium
Sku# 7807



50
Medium/Dark
Sku# 7808

60
Dark
Sku# 7810

Translucent Powder
Sku# 1600

BLUSH + BRONZER

0.10 oz / 3 g



- Creates a natural glowing complexion
- Lightweight and long wearing mineral formula
- Layers easily for color building

- Acabado natural y luminoso
- Formula mineral ligera y de larga duración
- Puede usarse en capas para trabajar el color

- Pour un teint lumineux et naturel
- Formule légère longue tenue à base de minéraux
- Superposition ultra-simple pour jouer avec les couleurs



Bashful
Matte/Powder
Sku# 6516

Afterglow
Matte/Powder
Sku# 1700



Flirt
Matte/Powder
Sku# 6514

Sand Dune
Matte Bronzer
Sku# 6713

FACE & BODY BRONZING GLOSS **V** **GF**

5.07 oz / 150 ml

- An instant Bronzing Gloss for face and body that imparts a radiant sun kissed glow that easily washes off with soap and water.
- Light weight and long wearing
- Infused with Jojoba Oil and Multifruit Complex
- Hyaluronic Acid hydrates and plumps the skin
- Coffee stimulates circulation and helps to smooth the look of the skin
- Golden and bronze pearls add sheen and glow to the skin
- One shade fits all

- Un brillo de bronceado instantáneo para el rostro y el cuerpo que otorga un radiante resplandor solar de fácil lavado con agua y jabón.
- Ligero y de larga duración
- Impregnado de Aceite de Jojoba y Complejo de Multifrutas
- El Acido Hialurónico hidrata y rellena la piel
- El Café estimula la circulación y contribuye a suavizar el aspecto de la piel
- Las perlas doradas y de bronce añaden brillo y luminosidad a la piel
- Sombra adaptada a todos los tonos

- Un gloss effet hâlé instantané pour le visage et le corps, qui donne un éclat hâlé naturel et lumineux. S'enlève facilement à l'eau et au savon
- Léger et longue tenue
- Enrichi d'Huile de Jojoba et d'un Complexe Multifruit
- L'Acide Hyaluronique hydrate et repulpe l'épiderme
- Le Café stimule la circulation et aider à lisser le teint
- Des perles bronze et dorées apportent éclat et lumière
- Teinte unique



Face & Body
Bronzing Gloss
Sku# 1502

HIGHLIGHTER Pressed Powder **V**

- A universally flattering golden illuminating powder with an ultra-smooth formula and radiant finish.
- Unos polvos dorados que sientan bien a todas, con una fórmula ultrasuave y un acabado radiante
- Une poudre dorée qui illumine et met en valeur toutes les carnations, avec une formule ultra-douce et un fini lumineux.



Sunsculpt Duo
Bronzer/Highlighter
Sku# 6520

0.35 oz / 10 g



From Within
Highlighter
Sku# 1802

0.29 oz / 8.38 g



HIIGHLIGHTER Cream **V** **GF**

- A dual ended Highlighter and Essence stick to achieve a wet- looking luminance and a shimmering glow in just two easy steps
- Barra de dos puntas con colorete y esencia para lograr una luminosidad húmeda y un brillo radiante en solo dos pasos
- Un stick à double-embout illuminateur de teint et essence qui permet d'obtenir un éclat à effet mouillé et scintillant en deux étapes faciles



Highlighter
0.12 oz / 3.6 g



Essence
0.11 oz / 3.2 g



INNER GLOW STICK
Sku #1801

HIGHLIGHTER Loose Powder **V** **GF**

0.35 oz / 10 g

- A delicate ultra-fine shimmering loose powder designed to highlight, enhance and add luminosity to the hair, face and body
- Unos polvos iluminadores delicados y ultrafinos para resaltar, optimizar y aumentar la luminosidad del pelo, la cara y el cuerpo
- Une poudre libre ultra-fine, délicate et scintillante, conçue pour illuminer, mettre en valeur et ajouter de l'éclat aux cheveux, au visage et au corps



Sun Soaked
Sku #1803



Light Catcher
Sku #1804



TRIO EXPRESSION EYE SHADOW

0.10 oz / 3 g



- Long lasting, pigment-rich formula
- Layers easily for color building
- Available in shimmer and satin finishes
- Can be used wet or dry for desired effect

- Fórmula de larga duración y alta pigmentación
- Puede aplicarse en capas para trabajar el color
- Disponible en acabado brillante y satinado
- Puede usarse húmedo o seco para lograr el efecto deseado

- Formule longue tenue concentrée en pigments
- Superposition ultra-simple pour jouer avec les couleurs
- Disponible avec effet scintillant et satiné
- Peut être utilisée sèche ou humidifiée en fonction de l'effet souhaité

EXPRESSION EYE SHADOW

0.10 oz / 3 g



- Multi-purpose product for cheeks, brows, eyes, and liner
- Long-lasting, pigment-rich formula layers easily for color building
- Can be used wet or dry for desired effect
- Available in Matte, Shimmer, and Satin finishes

- Producto multiuso para mejillas, cejas, ojos y delineador
- Fórmula de larga duración y alta pigmentación que puede aplicarse en capas para trabajar el color
- Puede usarse húmedo o seco para lograr el efecto deseado
- Disponible en acabado Mate, Luminoso, y Satinado

- Produit universel utilisable comme blush, crayon à sourcils, fard à paupières ou eyeliner
- Formule longue tenue concentrée en pigments; superposition ultra-simple pour jouer avec les couleurs
- Peut être utilisée sèche ou humidifiée en fonction de l'effet souhaité
- Disponible avec effet Mat, Scintillant, ou Satiné



Blue Eye Trio
Sku# 6577



Green Eye Trio
Sku# 6575



Brown Eye Trio
Sku# 6576



Galaxy Shimmer
Sku# 6519



Devoted Shimmer
Sku# 6541



Sleek Shimmer
Sku# 6561



En Vogue Shimmer
Sku# 6555



Vixen Shimmer
Sku# 6512



Raven Matte
Sku# 6500



Mod Matte
Sku# 6560



Truffle Matte
Sku# 6502



Sable Matte
Sku# 6501



Laguna Satin
Sku# 6546



Creamsicle Satin
Sku# 6517

SHADOW STYLIST CRAYONS **V**

0.07 oz / 2 g

- Long wearing, versatile creamy shadow stick
- Can be worn as a base, liner or all over color
- Built in sharpener in base.

- Barra de sombra de larga duración, versátil y cremosa
- Se puede usar como base, delineador o todo sobre color
- Afilador incorporado en la base

- Crayon à paupière longue tenue, à la texture crémeuse et polyvalente
- À utiliser comme une base, une ombre à paupières ou un eyeliner
- Peut se tailler à l'aide du taille-crayon intégré dans la base



Aglow
Sku# 4801

Coin
Sku# 4802

Slate
Sku# 4803

Orchid
Sku# 4804



Cobalt
Sku# 4805

Blush
Sku# 4806

Copper
Sku# 4807

Moss
Sku# 4808



GLITTER PIGMENTS



0.105 oz / 3 g

- Creates a metallic sheen on the lids
- Unique gel texture can be applied wet or dry with little-to-no fall out

- Crea un brillo metálico en los párpados
- Exclusiva textura en gel, puede aplicarse húmeda o seca y se fija perfectamente al párpado

- Brillance miroir
- Texture gel unique applicable à sec ou humide sans bavure



Aura Glow
Sku# 6788



Halo
Sku# 6772



Prism
Sku# 6770



Stellar
Sku# 6773



Blue Morpho
Sku# 6789



Stratus
Sku# 6771



Caviar
Sku# 6775



Sparkler
Sku# 6776



Solar Flare
Sku# 6787



Bubbly
Sku# 6777



Off the Hook
Sku #6784



Celestial
Sku #6778



Spirit Quartz
Sku #6786

CRYSTAL GLIDE LIQUID EYESHADOW

0.067 oz / 1.9 g



- A head-turning, long-wear Liquid Eyeshadow that delivers vibrant, high-shimmer color in a comfortable, crease-proof formula
- Infused with pure color pigments and crystal chrome pearls to deliver intense color with a buildable, no-feel finish
- Can be used as an eyeliner to create sultry eye looks
- Non-transfer base with minimal fallout—no primer necessary

- Una sombra de ojos líquida de larga duración e irresistible que da un color lleno de vida y brillante, con su fórmula cómoda de llevar y a prueba de grietas
- Impregnada de pigmentos de color puro y perlas de cromo cristalino para ofrecer un color intenso con un acabado acumulable que no se nota que se lleva
- Se puede utilizar como delineador para conseguir una mirada seductora
- Base no transferible con precipitación mínima: no requiere base para párpados

- Une ombre à paupières liquide longue tenue qui fera tourner les têtes avec sa couleur intense et haute brillance, le tout dans une formule agréable à porter, qui ne file pas dans les plis
- Saturée de pigments de couleur pure et de perles de cristal de chrome pour un rendu intense, avec un fini aérien et superposable
- Peut s'utiliser comme eyeliner pour créer des regards sensuels
- Une base sans transfert avec retombées minimales — pas besoin d'utiliser de base à paupière



Moonstone
Sku# 4841



Citrine
Sku# 4842



Garnet
Sku# 4843



Smoky Topaz
Sku# 4844



Ruby
Sku# 4845



Rose Quartz
Sku# 4846

GEL EYE LINER DUO



0.12 oz / 3.4 g

- Modern alternative to traditional liquid eyeliner
- Can be smudged for a smoky eye effect when first applied
- Long wearing
- Can be used on brows

- La alternativa moderna al delineador líquido tradicional
- En el momento de la aplicación, puede difuminarse para crear un efecto de ojos ahumado
- Larga duración
- Puede utilizarse en las cejas

- Solution révolutionnaire
- Peut être appliqué sous les yeux (premier passage) pour un effet souligné
- Formule longue tenue
- Peut être utilisé sur les sourcils



Espresso Noir
Sku# 3592

ON POINT LIQUID LINER PEN



0.019fl. oz / 0.55 ml

- Creates thin, fine lines, and bold dramatic strokes
- A precise marker-like tip evenly disperses the perfect amount of product with every stroke
- Long-wearing and quick-dry formula

- Tanto para líneas finas como dramáticas
- Su punta de tipo rotulador aplica de forma uniforme la cantidad de producto necesaria en cada trazado
- Fórmula de larga duración y secado rápido

- Pour des tracés ultra-fins comme appuyés
- Embout type marqueur pour une application homogène parfaite
- Formule longue tenue à séchage rapide



On Point
Sku# 3593

EYE PENCIL



0.04 oz / 1.1 g

- Durable pigment for extended wear
- Goes on smooth without dragging
- Infused with Coconut Oil
- Available in water-resistant and traditional formulas

- Pigmentación duradera para uso prolongado
- Trazado suave y perfecto
- Enriquecido con Aceite de Coco
- Disponible tanto en fórmula tradicional como resistente al agua

- Pigments résistant pour une tenue longue durée
- Application simple pour un tracé parfait
- Formule enrichie à l'Huile de Noix de Coco
- Disponible en version waterproof ou standard



Black Magic
Long-Wear
Sku# 9209



Onyx
Sku# 9254



Black Walnut
Sku# 9257



Virgin
Sku# 9260

BROW TRIO

0.10 oz / 3 g



- Create bold and beautiful brows for every hair color
 - Can be used as shadow and liner
 - Highly pigmented mineral powder
-
- Cejas marcadas y atractivas para cualquier color de pelo
 - Puede utilizarse como sombra y delineador
 - Polvo mineral de alta pigmentación
-
- Pour des sourcils intenses quelle que soit leur teinte
 - Peut être utilisé comme fard à paupières ou comme crayon
 - Poudre minérale concentrée en pigments



Essential Brow Trio
Sku# 3595

BROW ASSIST

0.007oz / 0.2g



- A uniquely slanted retractable tip allows for a customizable application
 - Formulated with long wearing pigment rich color and a blend of conditioning minerals, waxes and emollients for a fade proof look that lasts all day
 - A bristle brush is attached at the end of the pencil to soften and comb through brow hairs for a naturally defined look
-
- Punta retráctil biselada para una aplicación a medida
 - Formula con pigmentos de color intenso de larga duración y una mezcla de minerales, ceras y emolientes acondicionadores para lucir unas cejas perfectas todo el día
 - Cepillo de cerdas en el extremo del lápiz para peinar y separar las cejas, y crear un acabado definido natural
-
- Pointe rétractable biseautée unique pour une application sur mesure
 - Formulé avec une couleur riche en pigments longue tenue et un mélange de minéraux, de cires et d'émollients revitalisants pour un look infailible tout au long de la journée
 - Pinceau à soies fourni à l'extrémité du crayon permettant d'adoucir et de mettre les sourcils en place pour un look naturellement raffiné



Brown
Sku# 3536



Taupe
Sku# 3535

EPIC LASH

0.3 fl.oz / 10 ml



- Jet-black lengthening, curling, volumizing and conditioning mascara with a unique silicone double-sided comb wand for ultimate lift and curl.
- Rímel de color negro azabache para alargar, rizar, dar volumen y acondicionar, con un exclusivo cepillo de silicona de doble cara para un realce y un rizado óptimos.
- Un mascara noir de jais qui allonge, recourbe, étouffe et fortifie vos cils, avec une brosse double-face unique en silicone, pour des cils incroyablement longs et recourbés.



Epic Lash
Lengthening & Curling
Sku# 9320

STILETTO

0.23 fl.oz / 6.6 ml



- A water-resistant mineral mascara that defines lashes and stays in place.
- Una máscara mineral resistente al agua que define las pestañas y se mantiene en su lugar.
- Mascara minéral résistant à l'eau et longue tenue pour des cils parfaitement définis.



Stiletto
Water Resistant
Sku# 9314

DRAMAT-EYES

Primer: 0.20 oz / 5.7 g Mascara: 0.22 oz / 6.3 g



- Get a double dose of beauty and health with this dual ended priming and volumizing treatment mascara.
- Obtén una dosis doble de belleza y salud: prebase y máscara de pestañas con tratamiento voluminizador.
- Redoublez de beauté et de santé grâce à ce mascara à double brosse base revitalisante et volume.



Dramat-Eyes
Primer + Mascara
Sku# 9315

EXFOLIATING LIP DUO



SOLID OIL: 0.07 oz / 2 g **SCRUB:** 0.26 oz / 7.5 g

- Easily absorbed, Marula Oil is ideal for dry and sensitive skin – the perfect partner for smooth, kissable lips.
 - Small sugar crystals exfoliate the lips buffing away dry skin and leaving lips soft and conditioned
-
- De fácil absorción, el Aceite de Marula es ideal para pieles secas y sensibles, el aliado perfecto para unos labios suaves e irresistibles
 - Los pequeños cristales de azúcar exfolian la piel seca de los labios y los dejan suaves e hidratados
-
- Parfaitement adaptée aux peaux sèches et sensibles, l'Huile de Marula pénètre facilement pour des lèvres douces et gourmandes
 - Petits cristaux de sucres exfoliants pour des lèvres lisses et douces parfaitement nourries.



Exfoliating Lip Duo
Solid Oil



Exfoliating Lip Duo
Scrub

Sku# 9122

LIP PENCIL



0.04 oz / 1.1 g

- Durable pigments for extended wear
 - Goes on smooth without dragging
 - Infused with Coconut Oil & Vitamin E
-
- Pigmentación duradera para uso prolongado
 - Trazado perfecto y suave
 - Enriquecido con Aceite de Coco y Vitamina E
-
- Pigments résistant pour une tenue longue durée
 - Application simple pour un tracé parfait
 - Formule enrichie à l'Huile de Noix de Coco et Vitamine E



Pouty
Sku# 9227



Barely There
Sku# 9226



Timber
Sku# 9222



Heatherberry
Sku# 9223



Merlot
Sku# 9221



Rosewood
Sku# 9218



Crimson
Sku# 9225

LIP LAVA LIQUID LIPSTICK

0.08 fl.oz / 2.4 ml



- Bright, Bold, Ultra-soft Matte & Metallic Finishes
- Long wearing formula goes on opaque, dries instantly and lasts for hours
- 3x more pigment than those on the market
- Micro absorb technology makes color bulletproof

- Acabados Metálicos y Mates ultrasuaves, Atrevidos y Satinados
- Fórmula de larga duración totalmente opaca, se seca al instante y dura horas
- Tres veces más pigmento que los lápices labiales actualmente disponibles en el mercado
- Color ultrarresistente gracias a la tecnología microabsorbente

- Disponible en finition Brillante, Intense, Mate ultra-douce et Métallique
- Formule longue tenue opaque qui sèche instantanément et dure plusieurs heures
- 3 fois plus de pigments que les autres produits du marché
- Technologie micro-absorbante pour une couleur à toute épreuve



Candy
Sku# 9601



Petal
Sku# 9602



Basic
Sku# 9604



Crystal Moon
Sku# 9605



Rose Moon
Sku# 9606



Regal
Sku# 9609



Brick
Sku# 9610



Naked
Sku# 9615



Au Naturel
Sku# 9616



In the Buff
Sku# 9617



Exposed
Sku# 9618



Stripped
Sku# 9619



Stark
Sku# 9620



Free Spirit
Sku# 9623



Heartbreaker
Sku# 9626



Jet Setter
Sku# 9622



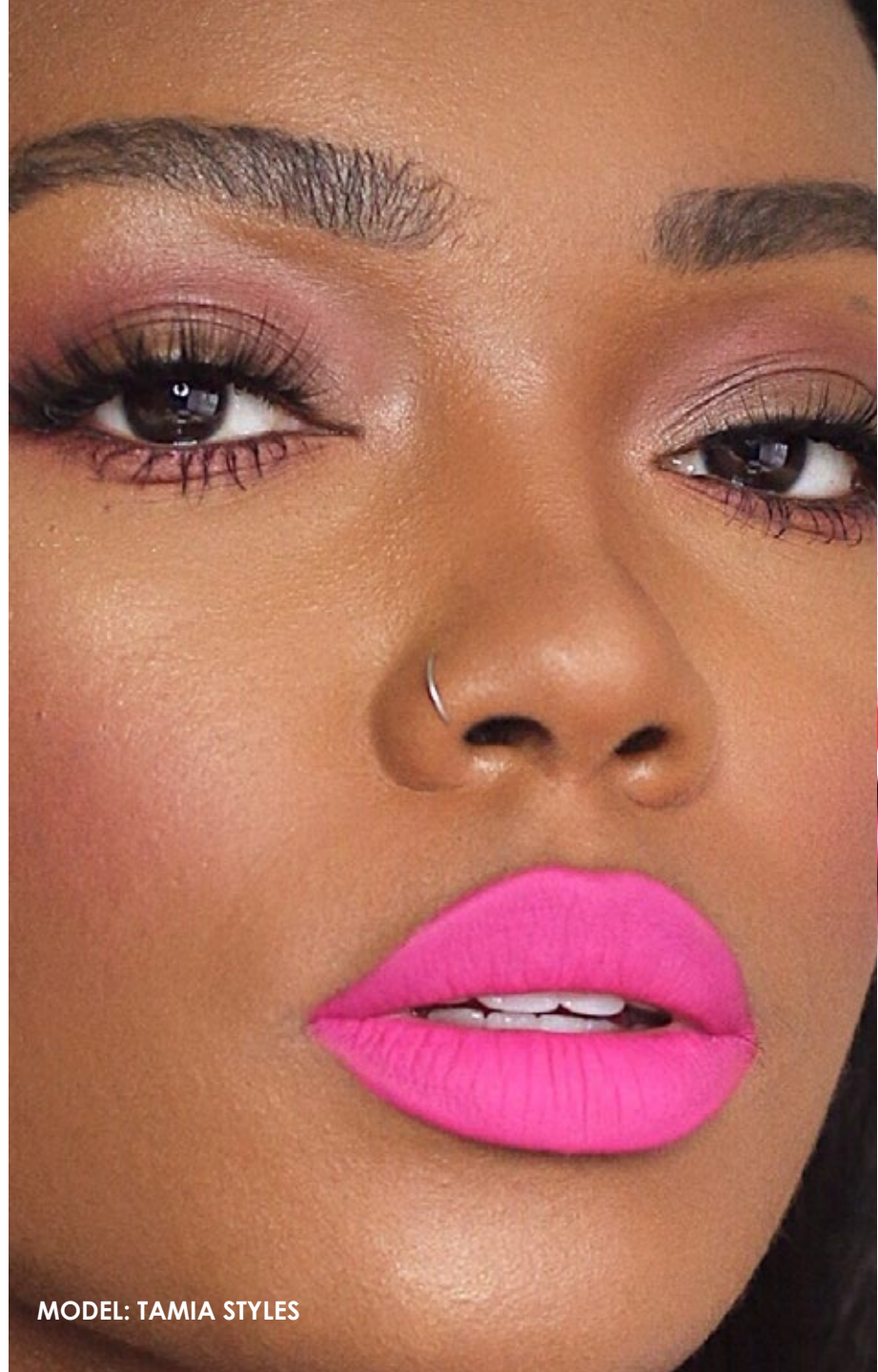
Thrill Seeker
Sku# 9624



Superstar
Sku# 9625



Queen Bee
Sku# 9627



MODEL: TAMIA STYLES

FABRIC TEXTURE LIPSTICK

0.158 oz / 4.5 g



- Long wearing pigment
- Demi-Matte opaque finish
- Powder pigments are light as air
- Infused with moisturizing Jojoba and Coconut Oil

- Pigmento de larga duración
- Acabado opaco Semimate
- Pigmentos en polvo, ligeros como el aire
- Impregnado de crema hidratante con Aceites de Jojoba y de Coco

- Pigment longue tenue
- Fini opaque Semi-Mat
- Pigments en poudre légers comme un souffle
- Enrichi en Huile de Coco et Jojoba hydratants



LIPSTICK

0.13 oz / 3.7 g



- Rich mineral pigments offer amazing color payoff
- Goes on smooth without dragging
- Aloe Vera based formula hydrates and protects
- Available in Satin Matte, Cream, and Shimmer finishes

- La alta concentración de pigmentos minerales ofrece una coloración extrema
- Trazado suave y perfecto
- La fórmula con Aloe Vera hidrata y protege
- Disponible en Acabado Mate, Cremoso, y Brillante

- Concentré en pigments minéraux pour une teinte exceptionnelle
- Application simple pour un tracé parfait
- Formule à l'Aloe Vera pour des lèvres hydratées et protégées
- Disponible avec effet Satiné, Mat, Onctueux, ou Scintillant



Smile
Cream
Sku# 9190



Red China
Cream
Sku# 9102



Seductress
Cream
Sku# 9415



Maple Sugar
Cream
Sku# 9114



Ooh La La
Cream
Sku# 9117



Mistral
Shimmer
Sku# 9164



Sorbet
Shimmer
Sku# 9109



Elizabeth
Satin/Matte
Sku# 9127



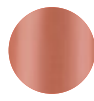
Jane
Satin/Matte
Sku# 9128



Jo
Satin/Matte
Sku# 9130



Anna
Satin/Matte
Sku# 9131



Pop the Question
Matte
Sku# 9103



Unrequited Love
Matte
Sku# 9107

LIP GLOSS

0.3 oz / 8.5 g



- Lightweight and durable pigments
- Aloe Vera based formula goes on smooth without dragging and is never sticky
- Available in Sheer, Cream, and Shimmer finishes

- Pigmentación ligera y duradera
- Fórmula con Aloe Vera para una aplicación suave y perfecta, no apelmazante
- Disponible en acabado Transparente, Cremoso y Brillante

- Formule légère et longue tenue à base de pigments
- Formule à l'Aloe Vera avec application simple pour un tracé parfait ; ne colle pas
- Disponible avec effet Brillant, Onctueux ou Scintillant



Shy
Cream
Sku# 9009



Shine
Shimmer
Sku# 9012



Mirage
Shimmer
Sku# 9022



Lux
Shimmer
Sku# 9003



Cherry Pop
Sheer
Sku# 9002



Darling
Sheer/Shimmer
Sku# 9004

EYE SHADOW PALETTES



Perfect Palette
Sku# BD-E-PERFECTPAL



Pure Pigment Palette
Sku# BD-E-PUREPIGPAL



Forever Summer
Sku# BD-E-6584



Disco 'Til Dawn
Sku# BD-E-6580



Vivid Bright
Sku# BD-E-6582

READY SET GO

6 fl.oz / 177 ml



- Keeps makeup vibrant all day
- Smooths skin and stops makeup from caking
- Prevents Blush, Shadow, Foundation and lip color from fading and skin from becoming excessively shiny

- Mantiene el maquillaje impecable todo el día
- Suaviza la piel y evita que el maquillaje se cuartee
- Fija el color del rubor, la sombra de ojos, el maquillaje y el labial, y evita que la piel brille en exceso

- Garantit l'éclat de votre maquillage tout au long de la journée
- Adoucit la peau et empêche le maquillage de durcir
- Préserve l'éclat de votre blush, fard à paupières, fond de teint et rouge à lèvres, et empêche votre peau de briller

BLUR, SET, PERFECT

0.35 oz / 10 g



- An ultra-lightweight, translucent loose setting powder
- Hyaluronic Acid promotes plump and hydrated skin
- Imparts a soft-focus finish
- One shade fits all

- Polvos de fijación ultraligeros y traslúcidos
- El Acido Hialurónico rellena e hidrata la piel
- Otorga un acabado con aspecto de enfoque suave
- Sombra adaptada a todos los tonos

- Une poudre libre translucide ultra-légère
- De l'Acide Hyaluronique pour une peau repulpée et hydratée
- Confère une touche de flou artistique
- Teinte unique



Ready Set Go
Makeup Setting Spray
Sku# BD-PS-07



Blur, Set, Perfect
Loose Finishing Powder
Sku# BD-FP-7814

ANTI-BACTERIAL SANITIZING SPRAY

4 fl. oz. / 118 ml



- 60% Ethanol Alcohol effectively eliminates more than 99.99% of many common harmful germs and bacteria
- 15% Benzalkonium Chloride, a broad spectrum anti-microbial removes bacteria, germs and viruses from surfaces
- Watermelon & Quinoa Extract provide moisture to the skin, effectively purifying hands without drying the skin
- Rose Water essence provides a refreshing aroma

- Su contenido del 60% de Alcohol Etanol elimina eficazmente más del 99,99% de los numerosos gérmenes y bacterias nocivos comunes
- 15% de Cloruro de Benzalconio, un antimicrobiano de amplio espectro que elimina bacterias, gérmenes y virus de las superficies
- La Sandía y el Extracto de Quinoa hidratan la piel, purificando eficazmente las manos sin resecarlas.
- La esencia de Agua de Rosas le da un aroma refrescante

- 60% d'Ethanol. L'Alcool élimine efficacement plus de 99,99 % des nombreux germes et bactéries nocifs courants.
- 15% de Chlorure de Benzalkonium, un antimicrobien à large spectre qui élimine les bactéries, les germes et les virus des surfaces
- Les Extraits de Pastèque et de Quinoa hydratent la peau et purifient efficacement les mains sans assécher la peau
- Essence d'Eau de Rose procurent un arôme rafraîchissant

DUAL PHASE MAKEUP REMOVER

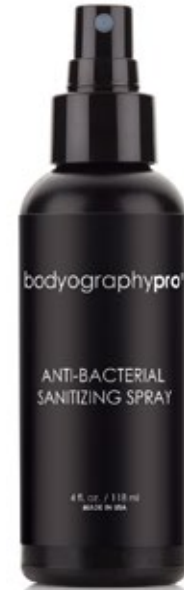
5.8 fl. oz. / 172 ml



- A gentle and effective long-wearing and waterproof makeup remover
- Water based
- Infused with Aloe and Camellia Extracts
- Fragrance Free

- Desmaquillador suave, eficaz, duradero e impermeable
- A base de agua
- Contiene Extractos de Aloe y Camelia
- Sin Aroma

- Un démaquillant doux et efficace pour le maquillage longue tenue et waterproof.
- À base d'eau
- Enrichi aux Extraits d'Aloe et de Camélia
- Sans Parfum



Anti-Bacterial Sanitizing Spray
Sku# BD-PS-10



Dual-Phase Makeup Remover
Sku# BD-PS-09

A professional and functional line to target the needs of both Professionals and Consumers. PRO products with multi-purpose solutions. Items you can't live without for the artist in all of us!

Una línea profesional y funcional para satisfacer las necesidades tanto de Profesionales como de Consumidores. Productos PRO con soluciones versátiles. Artículos imprescindibles para el artista que todos llevamos dentro.

Une gamme fonctionnelle de solutions destinées aux Professionnels et leurs Clients. Les produits PRO sont irremplaçables. Laissez s'exprimer l'artiste qui sommeille en vous !



Makeup Brush Cleanser
Limpiador de brochas anti bacterial
Nettoyant pour "pinceaux à maquillage"
Sku# BD-PS-03



Cleansing Wipes
Toallitas limpiadoras y calmantes de la piel
Lingettes nettoyants
Sku# BD-PS-01



Anti-Bacterial Pencil Sharpener
Sacapuntas de lápices anti bacterial
Taille-crayons antibactérien
Sku# BD-PS-02



Disposable Applicator Kit
Kit de aplicadores desechables
Kit d'application jetable
Sku# BD-PS-06



Artistic Mix Palette
Paleta de mezcla artística
Palette artistique
Sku# BD-PS-04
Spatula
Espátula
Spatule
Sku# BD-PS-05

SYNTHETIC MAKEUP BRUSHES **V**

- Handmade with the finest bristles
- Easy to clean & quick drying
- Corrosion resistant ferrule
- Ergonomic design for comfort

- Hecha a mano con cerdas de óptima calidad
- Fácil de limpiar y secado rápido
- Banda metálica resistente a la corrosión
- Diseño ergonómico para mayor comodidad

- Fabrication main avec des poils de qualité
- Facile à nettoyer ; sèche rapidement
- Virole résistante à la corrosion
- Design ergonomique, gage de confort



Empty Brush Belt / Cinturón de brochas (vacío) /
Ceinture de pinceaux vide **BDC-MAKEUPTOOL**



Empty Brush Roll
Estuche enrollable para brochas (vacío)
Trousse de pinceaux vide
BDC-BRUSH ROLL



Brush Roll
Estuche enrollable para brochas
BD-CL-KIT20



Foundation / Base / Fond de teint
Sku# 1007



Fan / El Bianco / Le Fan
Sku# 1026



Buffing / Difuminado / Éventail
Sku# 1023



Blush / Colorete / Blush
Sku# 1000



Contour / Contorneado / Contouring
Sku# 1022



Powder / Polvos / Poudre
Sku# 1009



Flat Shader / Punta plana / Ombreur Plat
Sku# 1025



Tapered Blending / Punta redondeada / Estompeur et mélangeur
Sku# 1024



Eye Shadow / Sombra de ojos / Ombreur
Sku# 1014



Dome Smudge / Ahumado / Smudge dôme
Sku# 1015



Blending / Difuminado y mezclado / Mélangeur
Sku# 1013



Angled Liner / Delineador en ángulo / Eyeliner Biseauté
Sku# 1016



Lip / Labios / Lèvres
Sku# 1008



Brow / Cejas / Sourcils
Sku# 1010



Concealer / Corrector / Correcteur
Sku# 1002

bodyography® **SKIN**

Resurface
Rehydrate
Revitalize





bodyography® SKIN

Bodyography® SKIN is designed for all skin types and promises to deliver Anti-Aging results and top of the line formulations that will visibly improve your skins elasticity and overall look. Utilizing the power of plant derived ingredients in conjunction with scientifically proven Anti-Aging and antioxidant ingredients, Bodyography®SKIN will reveal resurfaced and rejuvenated skin.

Bodyography®SKIN is formulated without Parabens, Sulfates, Phthalates and Triclosan

NOT TESTED ON ANIMALS | PETA APPROVED | GLUTEN FREE | VEGAN OPTIONS

Bodyography®SKIN está concebido para obtener los mejores resultados antienvjecimiento en todo tipo de piel. Su fórmula superior mejora visiblemente la elasticidad y el aspecto general de su piel. Gracias a la eficacia de sus ingredientes derivados de plantas, junto con componentes antienvjecimiento científicamente probados y antioxidantes, Bodyography®SKIN le regalará una piel revitalizada y rejuvenecida.

La fórmula de Bodyography®SKIN no contiene Parabenos, Sulfatos, Ftalatos y Triclosán

NO PROBADO EN ANIMALES | APROBADO POR PETA | SIN GLUTEN | DISPONIBLE PARA VEGANOS

Grâce à ses propriétés Anti-Age et à sa composition exceptionnelle, Bodyography®SKIN garantit l'élasticité et l'éclat de tous les types de peau. En combinant la puissance des extraits végétaux à des ingrédients Anti-Age et antioxydants validés par la communauté scientifique, Bodyography®SKIN régénère et renforce votre peau.

Bodyography®SKIN est garanti sans Parabènes, Sulfates, Phtalates et Triclosan

NON TESTÉ SUR LES ANIMAUX | CERTIFIÉ PAR LA PETA | SANS GLUTEN | COMPOSITION VÉGÉTALE EN OPTION



DAILY CLEANSER

147ml / 5 fl. oz. e



A Sulfate and Paraben-Free gentle cleanser that conditions the skin while removing makeup. Infused with Vitamins and extracts to lock in moisture and help protect against environmental stress and pollutants.

Limpiador Sin Sulfato y Parabeno que suaviza la piel, mientras se quita el maquillaje. Con una infusión de Vitaminas y extractos para mantener la humedad y protege contra el estrés ambiental y contaminantes.

Sans Sulfates et Sans Parabènes, ce nettoyant doux nettoie délicatement la peau tout en éliminant toutes traces et résidus de maquillage. Enrichi en Vitamines et extraits actifs, il maintient la bonne hydratation de la peau et la protège contre les agressions extérieures et la pollution.

INGREDIENTS: Aqua (Water), Sodium Lauroyl Methyl Isethionate, Sodium Cocoyl Isethionate, Cocamidopropyl Betaine, Magnesium Silicate, Hydroxypropyl starch phosphate, Palm Kernel/Coco Glucoside, Glycerol Oleate, Sodium Chloride, Zinc PCA, Fragrance (Parfum), Cetearyl Alcohol, Tetrasodium Glutamate Diacetate, Oryza Sativa (Rice) Extract, Algae (Seaweed) Extract, Glycerin, Saccharum Officinarum (Sugar cane) Extract, Salix Nigra (Black Willow Bark) Extract, Methylchloroethiazolinone, Citrus Limon (Lemon) Fruit Extract, Citrus Aurantium Dulcis (Orange) Fruit Extract, Pyrus Malus (Apple) Fruit Extract, Camellia Sinensis (Tea) Leaf Extract, Lonicera Caprifolium (Honeysuckle) Flower Extract, Methylthiazolinone, Lonicera Japonica (Honeysuckle) Flower Extract, Camellia Sinensis (Tea) Leaf Extract, Citric Acid, Butylene Glycol, Phospholipids, Carbomer (Benzene Free), Sodium Hydroxide, Veronica Officinalis Extract, Tocopheryl Acetate (Vitamin E Acetate), Retinyl Palmitate (Vitamin A Palmitate), Primula Veris Extract, Polysorbate 20, Palmitoyl Tripeptide-1, Palmitoyl Tetrapeptide-7, Mentha Piperita (Peppermint) Leaf Extract, Melissa Officinalis (Lemon Balm) Leaf Extract, Malva Sylvestris (Mallow) Extract, Ascorbyl Palmitate (Vitamin C Palmitate), Alcohol, Alchemilla Vulgaris Extract, Achillea Millefolium (Yarrow) Extract, Limonene, Geraniol, Hexyl Cinnamal, 7-Hydroxycitronellal, Linalool



BRIGHTENING & BALANCING TONER

170ml / 6 fl. oz. e



A refreshing Toner that balances, brightens, and tightens the skin. Your skin texture is restored to a healthy, smooth and lustrous glow with powerful Glycolic Acid, Multi Fruit Complex and Sodium Hyaluronate.

Una refrescante tónico que equilibra, da brillo, y tensa la piel. Su textura de la piel se restaura un brillo saludable, suave y brillante con ácido glicólico potente, complejo y multi fruta hialuronato de sodio.

Lotion tonique rafraîchissante qui équilibre, illumine et raffermi la peau. Grâce à son complexe actif composé d'extraits de fruits, d'Acide Glycolique et de Hyaluronate de Sodium, votre peau retrouve clarté et fermeté et votre teint est lumineux.

INGREDIENTS: Aqua (Water), Saccharum Officinarum (Sugar cane) Extract, Polysorbate 20, Phenoxyethanol, Citrus Medica Limonium (Lemon) Fruit Extract, Sodium Hydroxide, Citrus Aurantium Dulcis (Orange) Fruit Extract, Pyrus Malus (Apple) Fruit Extract, Ethylhexylglycerin, Glycerin, Camellia Sinensis (Tea) Leaf Extract, Hexyl Cinnamic Aldehyde, Fragrance (Parfum), Lonicera Caprifolium Flower Extract, dl-Limonene (racemic), Limonene, Lonicera Japonica Flower Extract, Linalool, Prunus Persica (Peach) Fruit Extract, Algae Extract, Melaleuca Alternifolia Leaf Oil, Malic Acid, Lactic Acid, Glycolic Acid, Hamamelis Virginiana (Witch Hazel) Water, Camellia Sinensis Leaf Extract, Geraniol, Alcohol, Butylene Glycol, Citral, Sodium Hyaluronate, Phospholipids, Carbomer, Tocopheryl Acetate (Vitamin E Acetate), Retinyl Palmitate (Vitamin A Palmitate), Palmitoyl Tripeptide-1, Ascorbyl Palmitate (Vitamin C Palmitate), Palmitoyl Tetrapeptide-7, CI 17200 (D&C Red 33), CI 42090 (FD&C Blue 1 Lake)

OVERNIGHT SERUM

Net Wt. 28g / 1oz. e



An intense Anti-Aging treatment serum containing collagen and natural extracts that fight off free radicals, helping prevent new wrinkles from forming and helps promote skin rejuvenation.

Una intensa lucha contra el envejecimiento, tratamiento que contiene colágeno y extractos naturales que combaten los radicales libres, ayudando a prevenir la formación de nuevas arrugas y la promoción de rejuvenecimiento de la piel.

Soin Anti-Age intensif. Grâce au collagène aux extraits naturels qu'il contient, le Sérums Nuit combat les radicaux libres, prévient la formation de nouvelles rides et ridules et favorise le rajeunissement de la peau.

INGREDIENTS: Aqua (Water), Camellia Sinensis (Tea) Leaf Extract, Echinacea Purpurea (Purple Coneflower) Extract, Bambusa Vulgaris (Bamboo) Extract, Pisum Sativum (Pea) Extract, Glucosamine HCl, Ceramide 2, Caprylyl Glycol, Acetyl Hexapeptide-8, Algae Extract, Hydrolyzed Yeast Protein, Sodium PCA, Dioscorea Villosa (Wild Yam) Root Extract, Rice Ferment Filtrate (Sake), Sodium Hyaluronate, Saccharum Officinarum (Sugar cane) Extract, Pyrus Malus (Apple) Fruit Extract, Copper PCA, Glycerin, Glutathione, Acetyl Cysteine, Dimethylaminoethanol tartrate (DMAE), Chlorphenesin, Benzoic Acid, Phenoxyethanol



UNDER EYE THERAPY

Net Wt. 6.15g / .21oz. e



A revolutionary eye treatment containing maximum levels of Haloxyl, scientifically proven to diminish dark circles and puffiness.

Un tratamiento revolucionario de ojo que contiene niveles máximos de Haloxyl, científicamente probado para reducir las ojeras y las bolsas.

Soin révolutionnaire spécialement conçu pour le contour inférieur des yeux. Grâce à sa forte teneur en Haloxyl, composé dont l'action anticernes et anti-poches sous les yeux est scientifiquement prouvée, il lutte efficacement contre les cernes et les poches.

INGREDIENTS: Aqua (Water), N-hydroxysuccinimide, Chrysin, Palmitoyl Tripeptide-1, Palmitoyl Tetrapeptide-7, Isopentyl diol, Glycosaminoglycans, Avena Sativa (Oat) Kernel Extract, Camellia Sinensis (Tea) Leaf Extract, Cucumis Sativus (Cucumber) Extract, Guar Hydroxypropyltrimonium Chloride (Guar Gum), Glycerin, Steareth-20, PEG-12 Dimethicone, Caffeine, Biosaccharide gum-4, Chlorphenesin



EYE SERUM

Net Wt. 19g / 0.6oz. e



Improves and protects the skin from environmental stresses using rare extracts and minerals, that help reduce lines over time.

Mejora y protege la piel contra el estrés ambiental utilizando extractos raros y minerales, que ayudan a reducir las líneas en el tiempo.

Renforce et protège la peau délicate du contour de l'œil contre les agressions extérieures. Grâce à ses extraits actifs et à ses minéraux, il réduit l'apparition de rides et de ridules.

INGREDIENTS: Aqua (Water), Cetearyl Oliviate, Sorbitan Oliviate, Helianthus Annuus (Sunflower) Seed Oil, Avena Sativa (Oat) Kernel Extract, Sorbitan Laurate, Hydroxyethylcellulose, Acetyl Dipeptide-1 Cetyl Ester, Pyrus Malus (Apple) Fruit Extract, Butyrospermum Parkii (Shea) Butter, Hydrolyzed Oat Protein, Niacinamide, Adenosine Triphosphate, Cetyl Palmitate, Sorbitan Palmitate, Sorbitan Oliviate, Ethylhexyl Oliviate, Glycerin, Dimethicone, Caprylic/Capric Triglyceride, Spilanthes acmella flower extract, Vinyl Dimethicone/Methicone Silsesquioxane Crosspolymer, Microcrystalline Cellulose, Cellulose Gum, Aminoguanidine HCl, Decarboxy Carnosine HCl, Peumus Boldus Leaf Extract, Ocimum Basilicum (Basil) Hairy Root Culture Extract, Polygonum Cuspidatum Root Extract, Butylene Glycol, Hydrolyzed RNA, Hydrolyzed DNA, Rhododendron Ferrugineum (Swiss Alpine Rose) Extract, Sodium Phosphate, Menadione, Lecithin, Sodium Polyacrylate, Hydrogenated Polydecene, Trideceth-6, Tetrahexyldecyl Ascorbate, Silica, CI 77891 (Titanium Dioxide), Tin Oxide (CI 77861), Disodium EDTA, Phenoxyethanol, Caprylyl glycol, Chlorphenesin



AM/PM MOISTURIZER

Net Wt. 50g / 1.7oz. e



A luxurious cream formulated to moisturize, firm, and lift the skin. Peptides and Amino Acids provide Anti-Aging benefits and increased elasticity.

Una crema de lujo formulado para hidratar, firme y levantar la piel. Los Péptidos y Aminoácidos proporcionan beneficios contra el envejecimiento y la elasticidad aumentada.

Crème de ultra-soyeuse spécialement conçue pour hydrater, raffermir et lisser la peau. Les Peptides et Acides Aminés qu'elle contient ont un effet Anti-Age et augmentent l'élasticité de la peau.

INGREDIENTS: Aqua (Water), Linoleic Acid, Butyrospermum Parkii (Shea) Butter, Phospholipids, Cyclopentasiloxane, Cetearyl Methicone, Dimethicone, Isopentylolol, Santalum Album (Sandalwood) Extract, Phellodendron Amurense Bark Extract, Hordeum Distichon (Barley) Extract, Polyglyceryl-2 Stearate, Hydrogenated Lecithin, Glucosamine HCL, Algae Extract, Saccharomyces Cerevisiae (Yeast) Extract, Tribehenin, Ceramide-2, Brassica Campestris (Rapeseed) Seed Oil, Palmitoyl Oligopeptide, Palmitoyl Tetrapeptide-7, Phaseolus Lunatus (Green Bean) Seed Extract, Aminobutyric Acid, Squalane, Manganese Gluconate, Phytosteryl Isostearate, Aloe Barbadensis (Aloe Vera) Leaf Extract, Stearyl Phosphate, Tetrahexyldecyl Ascorbate, Perfluorodecalin, Calcium Hydroxymethionine, 3-Aminopropane Sulfonic Acid, Sodium PCA, Xanthan Gum, Perfume Grapfruit Bergamot, Panthenyl Triacetate, Tourmaline, Tocopheryl Linoleate, CI 77891 (Titanium Dioxide), CI 77947 (Zinc Oxide), Phenoxyethanol, Chlorphenesin, Coumarin, Limonene, Eugenol, Hexyl cinnamaldehyde, Linalool



NIGHT TREATMENT

Net Wt. 50g / 1.7oz. e



An elegant night cream that locks in moisture as it combats the appearance of lines and wrinkles with nourishing Peptides and Wild Yam.

Una crema de noche elegante que bloquea la humedad, ya que combate la aparición de líneas y arrugas con Péptidos nutritivas y Name Silvestre.

Crème de nuit veloutée contenant des extraits d'Lgname Sauvage et des Peptides aux vertus nourrissantes pour maintenir une bonne hydratation de la peau et combattre l'apparition de rides et ridules.

INGREDIENTS: Lavandula angustifolia (Lavender) Extract, Helianthus Annuus (Sunflower) Extract, Butyrospermum Parkii (Shea) Butter, Squalane, Phospholipids, Isopentylolol, Santalum Album (Sandalwood) Extract, Phellodendron Amurense Bark Extract, Hordeum Distichon (Barley) Extract, Glucosamine HCl, Hydrogenated Lecithin, Algae Extract, Saccharomyces Cerevisiae (Yeast) Extract, Urea, Phenoxyethanol, Tribehenin, Ceramide 2, Brassica Campestris (Rapeseed) Seed Oil, Thymus Vulgaris (Thyme) Flower/Leaf Extract, Hydrolyzed Lupine Protein, Palmitoyl Oligopeptide, Palmitoyl Tetrapeptide-7, Phaseolus Lunatus (Green Bean) Seed Extract, Caprylic/Capric Triglyceride, Spilanthes acmella flower extract, Teprenone, Phytosteryl Isostearate, Aloe Barbadensis (Aloe Vera) Leaf Extract, Dioscorea Villosa (Wild Yam) Root Extract, Linoleic acid, Stearyl Phosphate, Tetrahexyldecyl Ascorbate, Sodium PCA, Perfluorodecalin, Xanthan Gum, Panthenyl Triacetate, Tocopheryl Linoleate, Caprylyl Glycol, Chlorphenesin



HYDRATING MASK

Net Wt. 55g / 1.9oz. e



Formulated with Age-Defying antioxidant fruit and plant extracts, this mask drenches and hydrates your skin, while improving the texture, reducing dryness and fine lines.

Formulado con antioxidantes antienvjecimiento extractos de frutas y plantas, esta máscara pociona e hidrata la piel, al tiempo que mejora la textura, la reducción de la sequedad y las líneas finas.

Ce masque hydrate intensément votre peau et prévient son dessèchement. Grâce aux antioxydants issus de fruits et aux extraits de plantes Anti-Ages qu'il contient, il améliore la texture et le grain de la peau et réduit l'apparition de rides et ridules.

INGREDIENTS: Camellia Sinensis (Tea) Leaf Extract, Saccharum Officinarum (Sugarcane) Extract, Citrus Medica Limonum (Lemon) Fruit Extract, Pyrus Malus (Apple) Fruit Extract, Xylitol, Sodium Polyacrylate, Hydrogenated Polydecene, Trideceth-6, Glycerin, Hyaluronic Acid, Citrullus vulgaris (Watermelon) Fruit Extract, Lens Esculenta (Lentil) Fruit Extract, Sodium PCA, Sodium Lactate, Ethylhexyl Olivat, Betaine, Sorbitol, Glycine, Alanine, Proline, Serine, Threonine, Arginine, Lysine, Glutamic Acid, Phenoxyethanol, Caprylyl Glycol, Chlorphenesin, Menthoxypropanediol, Perfume Watermelon #FN312622, CI 75470 [Carmine], Mica [CI 77019], CI 77891 [CI Titanium Dioxide], Phytic Acid



MICRODERMABRASION SCRUB

Net Wt. 56g / 2oz. e



Resurfacing and revitalizing treatment using natural mineral crystals from the Dead Sea leaving skin fresh and radiant.

Tratamiento de repavimentación y la revitalización usando cristales minerales naturales del Mar Muerto dejando la piel fresca y radiante.

Gommage visage qui active le renouvellement et la revitalisation de la peau grâce aux cristaux et minéraux naturels de la Mer Morte qu'il contient. Pour une peau fraîche et radieuse.

INGREDIENTS: Magnesium Oxide [CI 77711], Sodium Bicarbonate, Olea Europaea (Olive) Fruit Oil, Oleth-20, Glycerin, Trihydroxystearin, Glyceryl Stearate, Ascorbyl Palmitate, Tetrahexyldecyl Ascorbate, CI 77947 (Zinc Oxide), Mentha Piperita (Peppermint) Oil, Tocopheryl Acetate, Prunus Amygdalus Dulcis (Sweet Almond) Oil, Squalane, Retinyl Palmitate, Papain, Bromelain, Rosmarinus Officinalis (Rosemary) Extract, Anthemis Nobilis Flower Oil - (Grade Not Specified), Lavandula Angustifolia (Lavender) Oil, Limonene, Linalool



bodyography™ SKIN

HYDRATING MASK

Net Wt. 55g / 1.9 oz. e

MADE IN USA

COCONUT MILK SERUM

Net Wt. 29 ml / 1 fl oz



A light and soothing Coconut Milk Serum for daily use. Infused with hydrating Coconut Milk full of Potassium and moisture. A Radiance Blend helps stimulate circulation and oxygenation for a healthy glow, brighter and more translucent skin.

Suero de Leche de Coco ligero y suave para uso diario. Formulado con Leche de Coco hidratante, rica en Potasio e hidratación. Una mezcla iluminadora que estimula la circulación y oxigenación para una piel de brillo saludable, más radiante y translúcida.

Sérum au Lait de Coco doux et léger pour usage quotidien. Infusé dans du Lait de Coco hydratant riche en Potassium, ce mélange radiant stimule la circulation et l'oxygénation pour une peau plus saine, plus brillante et translucide.

INGREDIENTS: Aqua (Water), Glycerin, Cyclopentasiloxane, Hydrolyzed Soy Protein, C14-22 Alcohols, Hydroxyethyl Acrylate/Sodium Acryloyldimethyl Taurate Copolymer, C12-20 Alkyl Glucoside, Cocos Nucifera (Coconut) Oil - N.O.S, Isohexadecane, Mucor Miehei Extract, Ethylhexylglycerin, Phenoxyethanol, Xanthan Gum, Simmondsia Chinensis (Jojoba) Seed Oil, Lycium Barbarum Fruit Extract, Crambe Abyssinica Seed Oil, Polysorbate 60, Tetrasodium Glutamate Diacetate, Argania Spinosa Kernel Oil, Phospholipids, Tocopheryl Acetate, Retinyl Palmitate, Ascorbyl Palmitate, Citric Acid

INSTANT LIFT EYE MASK

3 PAIRS PER BOX



A moisturizing sheet Eye Mask to hydrate, lift and refresh the delicate under eye area. Pre-moistened eye patches contain a combination of Sodium Hyaluronate and Anti-Aging ingredients that work together to strengthen, hydrate, tighten and overall improve the skin texture in just 15-20 minutes.

Una máscara para hidratar, realzar y refrescar la delicada zona bajo los ojos. Los parches oculares pre-humectados contienen una combinación de Hialuronato de Sodio e ingredientes anti-vejecimiento que actúan en conjunto para fortalecer, hidratar, tensar y mejorar la textura de la piel en general en solo 15-20 minutos.

Un masque qui se présente sous la forme d'une fine pellicule qui hydrate, retend et rafraîchit la zone délicate du contour des yeux. Ces patchs pré-humidifiés contiennent un mélange d'Hyaluronate de Sodium et d'ingrédients Anti-Age qui s'allient pour fortifier, hydrater, raffermir et apporter une amélioration globale de la texture de la peau en 15 à 20 minutes seulement.

INGREDIENTS: Aqua (Water), Butylene Glycol, Glycerin, Methyl Gluceth-10, Glycosyl Trehalose, Hydrogenated Starch Hydrolysate, PEG-60 Hydrogenated Castor Oil, Xanthan Gum, Caprylyl Glycol, Phenoxyethanol, Sodium Citrate, Hexylene Glycol, Citric Acid, Sodium Hyaluronate, Saxifraga Sarmentosa Extract



DISTRIBUTED BY ROBANDA INTERNATIONAL
SAN DIEGO, CA, 92121 • (800) 783.9969 • SALES@ROBANDA.COM
WWW.BODYOGRAPHY.COM • FOLLOW US! @BODYOGRAPHY